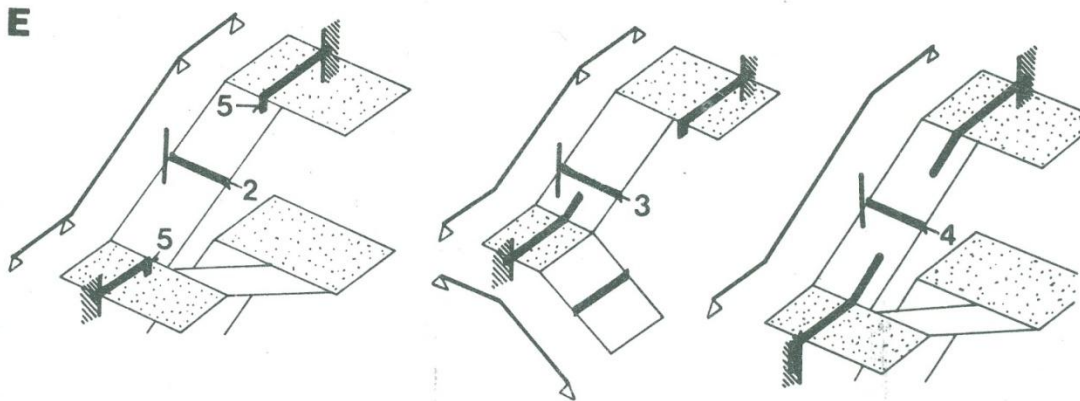


KONSPEK ZAGADNIENIŃ NA TEMAT SCHODÓW STAŁYCH

1. Wykres rozplanowania schodów ze stopniami zabiegowymi , wykres rozwinięcia krawędzi wewnętrznych stopni na płaszczyźnie pionowej - Żeńczykowski T. III 1967
2. Sposób rozplanowania schodów zabiegowych przez podział obwodu koła – Mączyński
3. Sposób rozplanowania schodów przez podział proporcjonalny – Mączyński, P. Hyks, M.Gaborik, O.Vrana *SCHODY*
4. Stopień jako podstawowy element konstrukcji schodów.
5. Podział stopni belkowych pod względem konstrukcji:
 - a) stopnie oparte na całej długości np. na podklepieniu, na pochyłej płycie;
 - b) stopnie oparte na obu końcach – na ścianach, na belkach policzkowych;
 - c) stopnie wspornikowe – jednowspornikowe zakotwione w ścianie, zakotwione po jednej stronie w belce bieguwej; dwuwspornikowe oparte w środku na jednej lub dwóch belkach biegowych;
 - d) stopnie podwieszane po obu końcach;
 - e) stopnie o konstrukcji mieszanej.
6. Konstrukcje biegów schodów:
 - a) schody zbudowane z pojedynczych stopni belkowych – schody ażurowe, zgodnie z podziałem stopni belkowych
 - b) schody płytowe : - oparte w poprzek biegu
- oparte wzdłuż biegu
- wspornikowe
- wiszące
- o konstrukcji mieszanej.



2. PŁYTA BIEGU

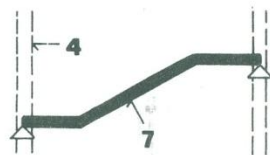
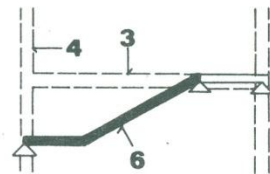
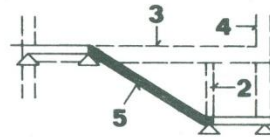
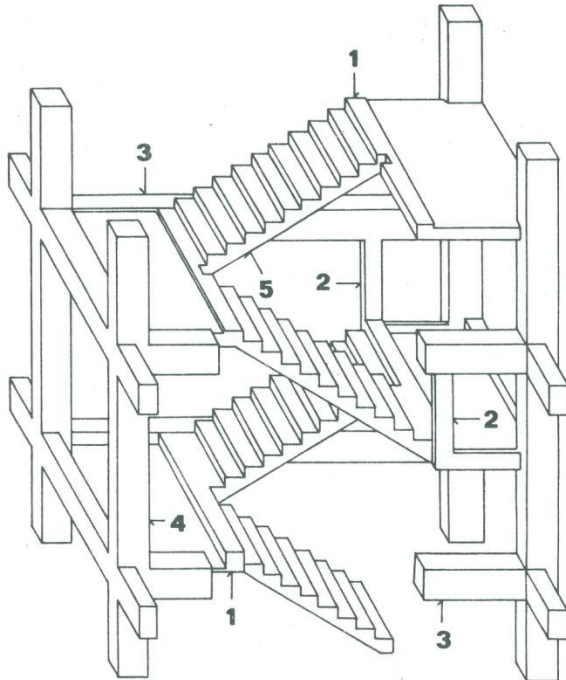
3. PŁYTA RAZ ŁAMANA – BIEG I SPOCZNIK

4. DWUKROTNIE ZAŁAMANA PŁYTA – SPOCZNIK – BIEG- SPOCZNIK

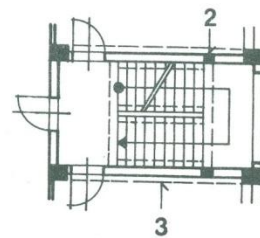
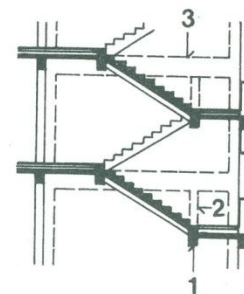
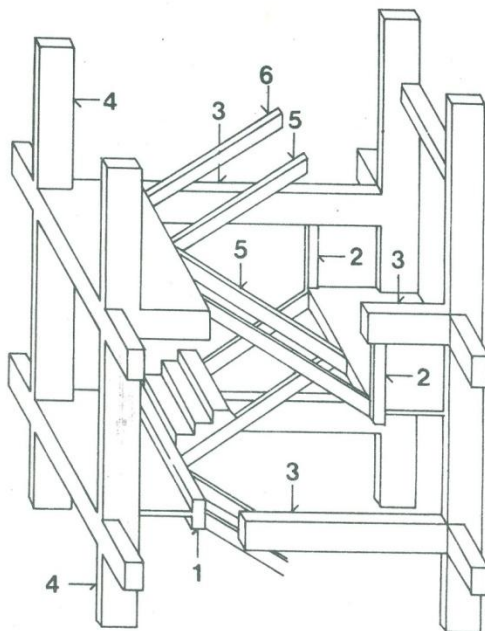
5. BELKA SPOCZNIKOWA

7. Sposób wykonywania schodów w budynkach o konstrukcji szkieletowej:

a) schody płytowe



b) schody policzkowe



8. Schody zewnętrzne – wymogi prawne.
9. Schody przed głównym wejściem do budynku:
 - a) dostępne z jednej strony z biegiem prostopadłym do budynku;
 - b) dostępne z jednej strony z biegiem równoległym do budynku
 - c) dostępne z dwóch stron z biegami równoległymi do budynku;
 - d) dostępne z trzech stron.
10. Zejście zewnętrzne do pomieszczeń i urządzeń położonych poniżej terenu.
11. Wejście zewnętrzne do pomieszczeń położonych na piętrze.
12. Zewnętrzne schody ewakuacyjne.
13. Schody ogrodowe.
14. Schody terenowe.
15. Strefa wejściowa do budynku:
 - a) zadaszenie wejścia do budynku ;
 - b) pochylnie dla osób niepełnosprawnych – konstrukcje, balustrady.
16. Metody wykonywania konstrukcji schodów z różnych materiałów:
 - a) z drewna, z drewna i stali;
 - b) z kamieni, z kamienia i stali;
 - c) z cegły, z cegły i stali;
 - d) z żeliwa, ze stali;
 - e) z betonu, z betonu i stali;
 - f) z żelbetu;
 - g) ze szkła.
17. Sposoby wykonywania balustrad zgodnie z wymogami prawnymi.
18. Sposoby wykańczania schodów.